

Werkcentrum **Rijnmond**

Conferentie 12 december 2024

Werkcentrum Rijnmond - 12 december 2024

Werkgevers dienstverlening



Peter Nagelkerke
MKB Rotterdam-Rijnmond

Programma

- Welkom en Mentimeter
- Wat biedt WCR de werkgever?
- Casus 1: Praktijkleren & Facilicom met Joanne Hubers (Facilicom) en Cindy Marreiros (SBB)
- Casus 2: CAO, Leven Lang Ontwikkelen & Kloet Onderhoud met Amy Oerlemans (Kloet Onderhoud) en Michèl Barends (FNV)
- Slotvraag

Partners werkgeversdienstverlening

Partners Werkcentrum Rijnmond



Waar staat Werkcentrum Rijnmond voor?

Ambitie

Werkloosheid voorkomen en/of bekorten
inclusiviteit bevorderen
onbenut talent ontsluiten

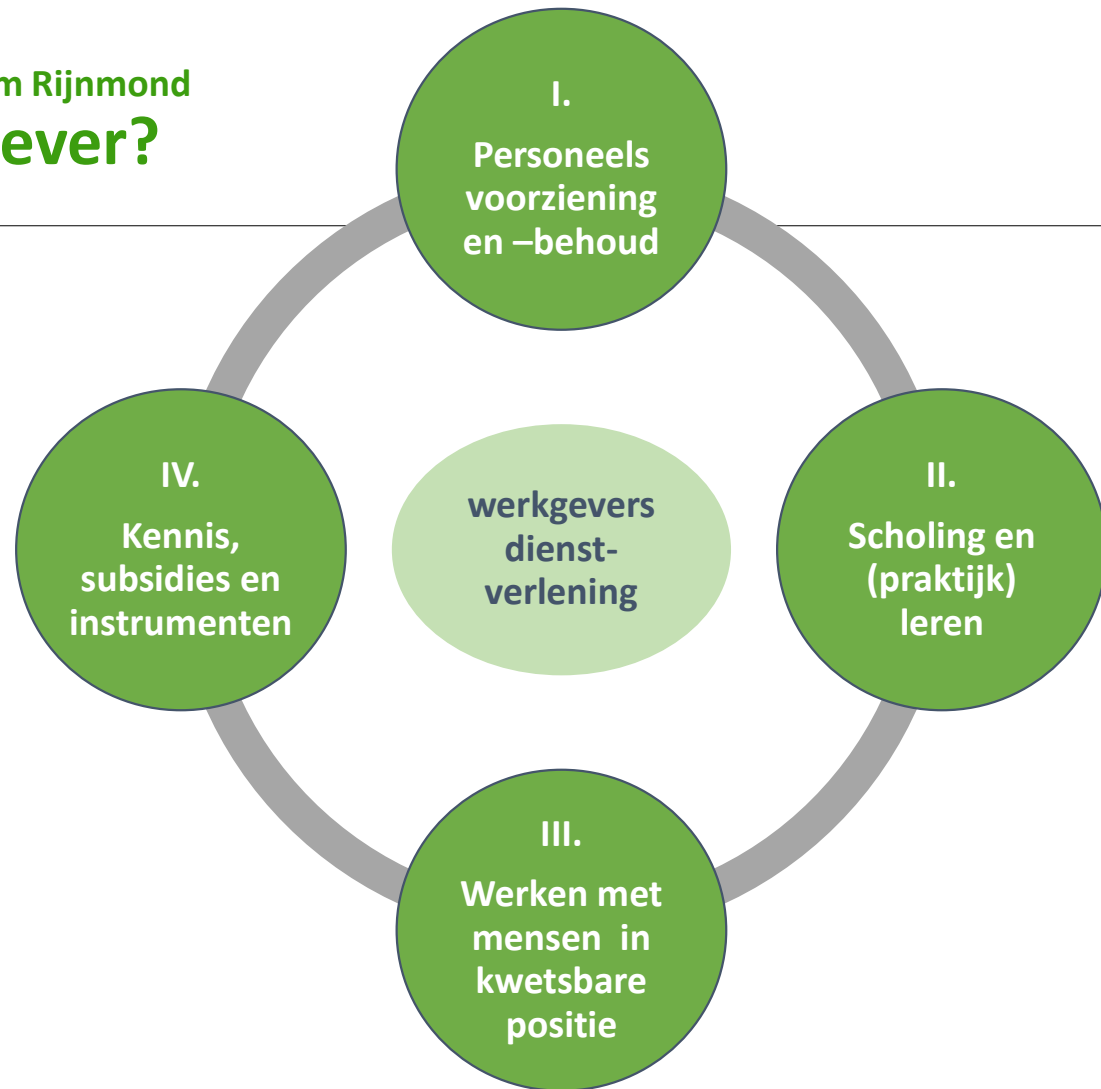
door gezamenlijke dienstverlening

Perspectiefvol, duurzaam werk bevorderen
wendbare ondernemingen ondersteunen
leven lang ontwikkelen intensiveren

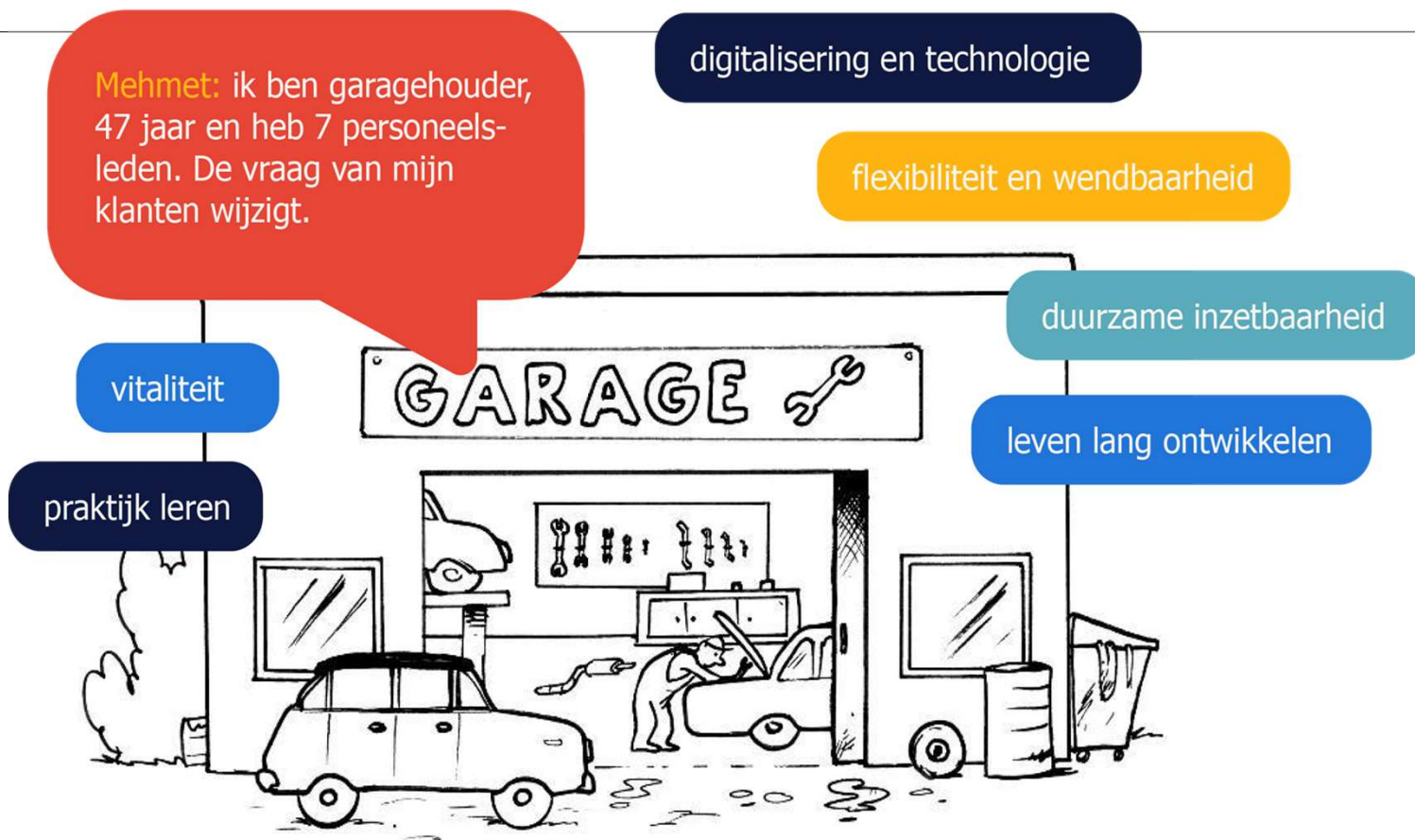
door gebundelde instrumenten en middelen.

Werkgeversdienstverlening van Werkcentrum Rijnmond
Wat bieden we de werkgever?

*Informatie, advies, begeleiding
en projecten op het vlak van ...*



Werkvloer van morgen vraagt werkgevers én werkenden anno nu!



Werkvloer van morgen vraagt werkgevers én werkenden anno nu!

Werkgever



Behoeftes

- Hoe ontwikkel ik de vaardigheden van medewerkers op basis van de actualiteit en de toekomst?
- Als ik geen werk meer heb voor mijn werknemers, hoe begeleid ik hen dan naar ander werk?
- Bij dreigend faillissement of krimp werknemers begeleiden naar ander werk
- Hoe zorg ik voor verzuimpreventie of hoe begeleid ik werknemers naar ander werk bij dreigend langdurig verzuim?
- Hoe help ik mijn medewerkers bij het oplossen van schuldenproblematiek?

Werkvloer van morgen vraagt werkgevers én werkenden anno nu!

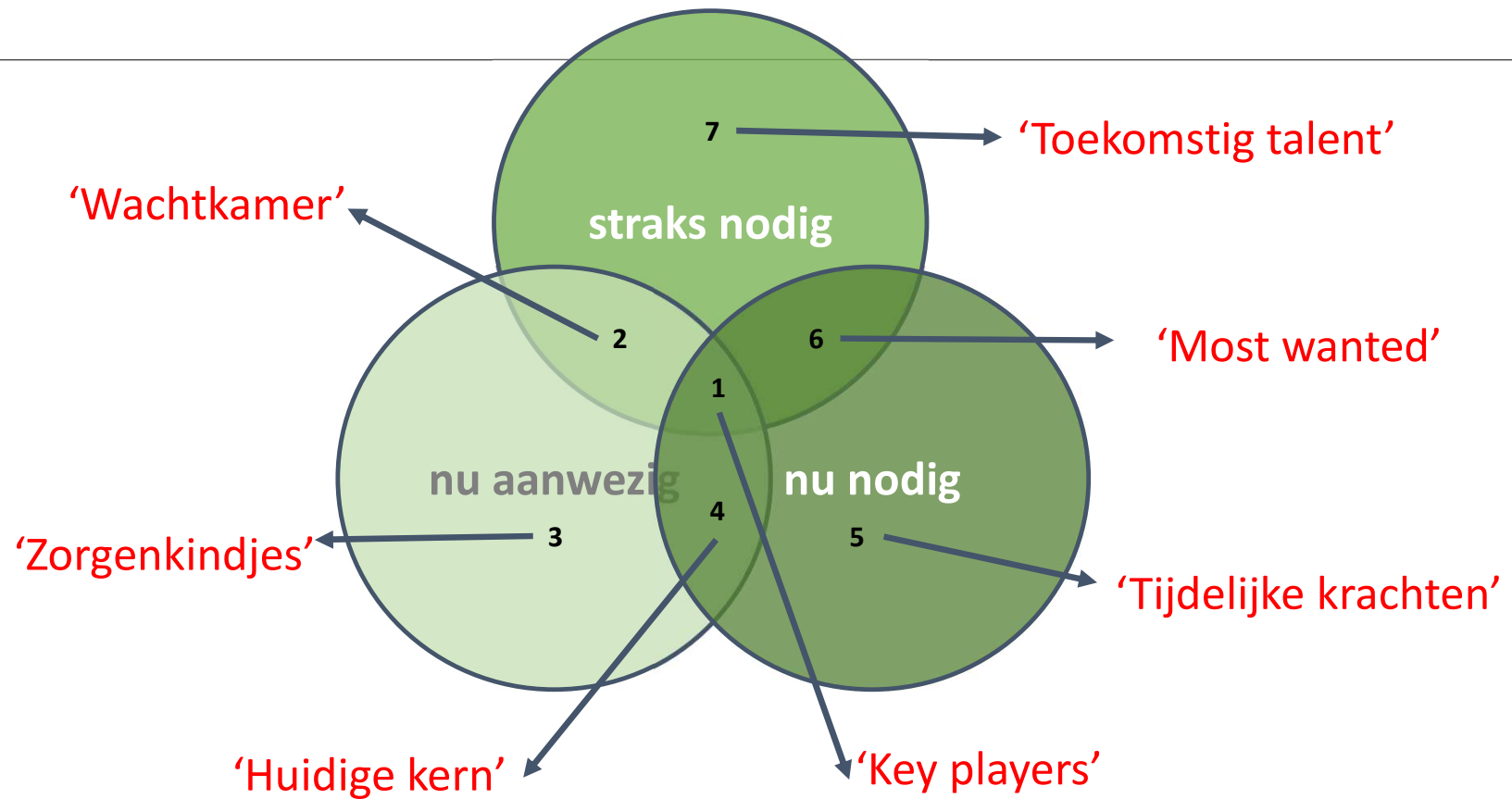
Werknemer



Behoefte

- Hoe maak ik een plan van aanpak om benodigde vaardigheden (voor nu én de toekomst) te ontwikkelen leren & ontwikkelen?
- Een partner die kennis heeft van mijn kansen op de arbeidsmarkt op basis van mijn kennis en ervaring
- Hoe zorg ik voor werk- en inkomenszekerheid?
- Kan ik bij (dreigend) faillissement begeleid worden naar ander werk?
- Verzuimpreventie en bij dreigend langdurig verzuim en geen inzetbaarheid in eigen functie begeleiding naar ander werk
- Hoe los ik problemen op rondom schulden?

Strategische Personeels Planning



Werkgeversdienstverlening van Werkcentrum Rijnmond

Praktijkleren – SBB en Facilicom



Cindy Marreiros, SBB



Joanne Hubers –
Facilicom/ Buitengewoon

Hoe ervaren werkzoekenden, werkenden en werkgevers praktijkleren?



Mentimeter wordcloud

Vragen aan de zaal

Op welke manier laat uw organisatie medewerkers ontwikkelen in nieuwe vaardigheden en processen?

Praktijkleren

SROI Startbaan



PM = Projectmanager
Recr = Recruitment

ONGEWOON SCHOOL

Vragen aan de zaal

Hoe belangrijk vindt u **praktijkleren** binnen uw organisatie? (kies er één)

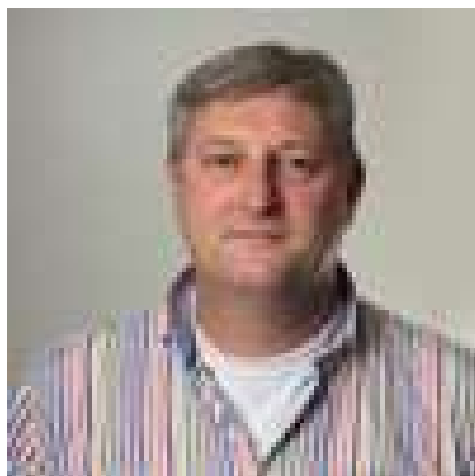
1. Zeer belangrijk, het is essentieel voor de groei van medewerkers
2. Belangrijk, maar niet essentieel
3. Niet belangrijk, we focussen meer op andere ontwikkelingsvormen.

Wat doet uw organisatie om medewerkers te **behouden**? (kies er één)

1. We bieden concurrerende salarissen en voorwaarden.
2. We focussen op werkplezier en professionele ontwikkeling.
3. We hebben geen specifieke strategie voor personeelsbehoud.

Werkgeversdienstverlening van Werkcentrum Rijnmond

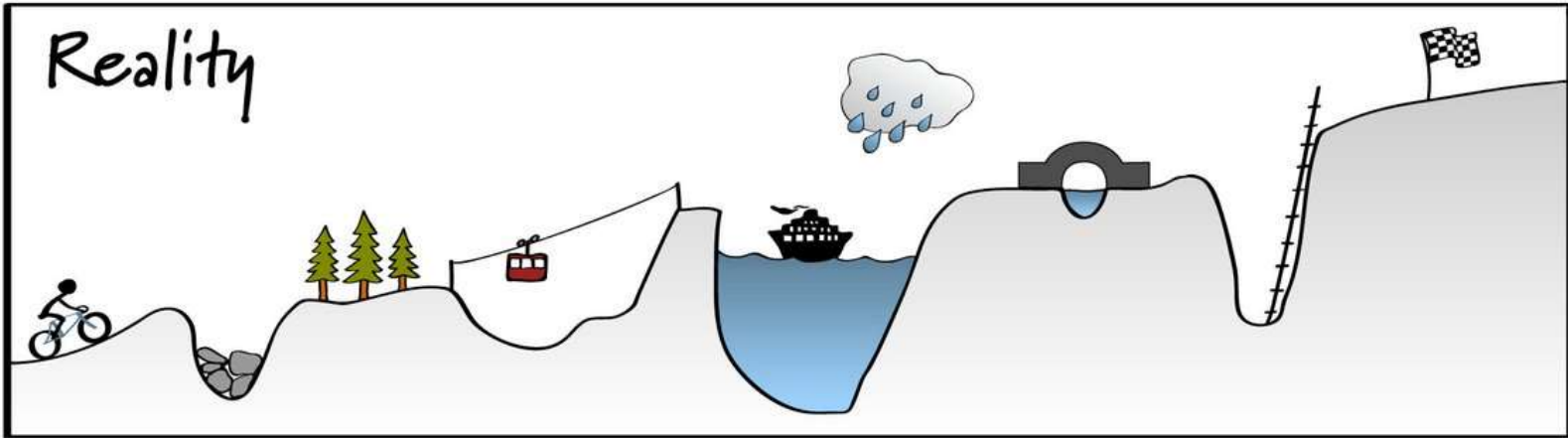
Leven lang ontwikkelen en CAO – FNV en Kloet Onderhoud



Michèl Barendse - FNV



Amy Oerlemans, Kloet Onderhoud



Bedankt

Bedankt voor jullie deelname !

De slides krijgen jullie nagezonden